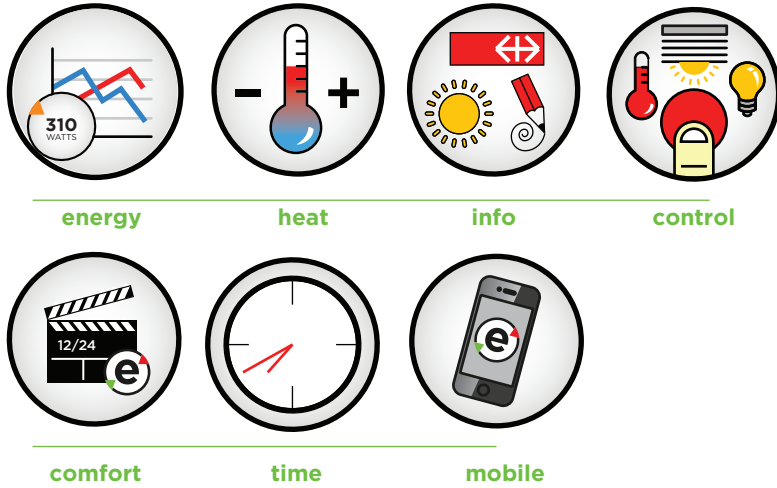


Simple à installer, sympa à utiliser. Cette solution accroît le confort de votre habitat et permet de réduire votre consommation d'énergie.



+ Fonctions (incluses)

eSMART-energy

- Mesure des consommations (électrique, chauffage, ECS)
- Historique et affichage de vos consommations en temps réel
- Fixez-vous des objectifs de consommation
- Suivi énergétique (heure/jour/semaine/mois/année).

eSMART-heat

- Réglage des consignes de température par zone
- Régulation de la température
- Mode «départ en vacances» avec consigne de température abaissée pour réduire votre consommation.

eSMART-info

- Accès à des services personnalisés : les horaires des bus et trains, l'agenda familial, la météo, les nouvelles, et des post-its virtuels;
- Flux d'informations de la gérance;
- L'agenda des activités et de la vie du quartier.

eSMART-control

- Commande des points lumineux à partir des interrupteurs existants ou depuis l'écran tactile
- Monter, descendre, positionner et orienter les stores
- Enclencher et déclencher les prises commandées.

eSMART-comfort

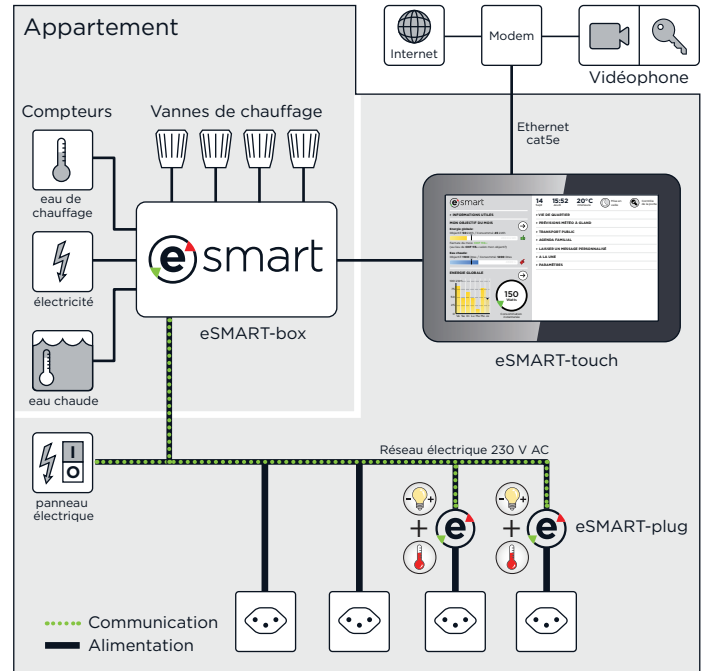
- Personnalisez vos ambiances et donnez vie à votre maison
- Créez des scénarios directement depuis l'interface tactile
- Activez les depuis votre smartphone, une tablette ou un ordinateur depuis la maison ou à distance.

eSMART-time

- Programmation de canaux horaires
- Enclenchements/déclenchements temporisés
- Démarrage de scénarios à des heures prédéfinies.

eSMART-mobile

- Connexion à votre maison au travers d'un réseau sécurisé
- Gestion énergétique et pilotage de la maison à distance
- Le système eSMART est compatible avec les produits et OS standards du marché à savoir iPad, iPhone, Android.



La solution eSMART est dédiée à l'habitat. Elle permet de comprendre ses consommations d'énergie et d'eau ainsi que de gérer les températures ambiantes. Grâce au concept de modularité eSMART, il est possible d'ajouter d'autres fonctions quand vous en avez envie.

La solution **eSMART-house**



Idéale pour les particuliers propriétaires d'un appartement ou d'une maison

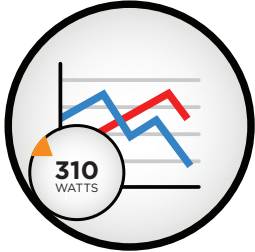
1x **eSMART-touch**

- Ecran tactile 10" fixé au mur
- Alimentation via l'eSMART-box
- Connexion Wifi ou via Ethernet câblé
- Passerelle intégrée à l'eSMART-touch
- Carillon (choix de différentes sonneries).

1x **eSMART-box**

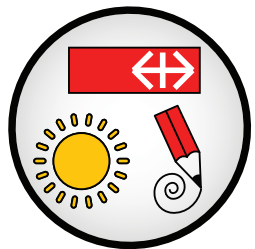
- Alimentation 230 VAC
- Entrée compteurs MBUS
- 4 entrées impulsions
- 1 régulateur de chauffage
- 1 entrée pour le carillon
- Technologie courant porteur de ligne (CPL).

Les **fonctions eSMART** apportent vie, plaisir et confort dans votre habitat. Elles vous permettent de mesurer, d'afficher et ainsi d'économiser les énergies domestiques pour vous et les générations futures. Elles sécurisent votre habitat lors de vos déplacements en gardant un œil dessus (iPad, iPhone, Android).



eSMART-energy

- Mesure des consommations (électrique, chauffage, ECS)
- Historique et affichage de vos consommations en temps réel
- Fixez-vous des objectifs de consommation
- Suivi énergétique (heure/jour/semaine/mois/année).



eSMART-heat

- Réglage des consignes de température par zone
- Régulation de la température
- Mode «départ en vacances» avec consigne de température abaissée pour réduire votre consommation.



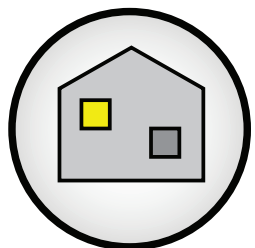
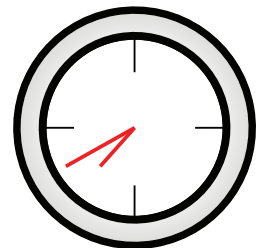
eSMART-info

- Accès à des services personnalisés : les horaires des bus et trains, l'agenda familial, la météo, les nouvelles, et des post-its virtuels
- Flux d'informations de la gérance
- L'agenda des activités et de la vie du quartier.



eSMART-control

- Commande des points lumineux à partir des interrupteurs existants ou depuis l'écran tactile
- Monter, descendre, positionner et orienter les stores
- Enclencher et déclencher les prises commandées.



eSMART-comfort

- Personnalisez vos ambiances et donnez vie à votre maison
- Créez des scénarios directement depuis l'interface tactile
- Activez les depuis votre smartphone, une tablette ou un ordinateur depuis la maison ou à distance.

eSMART-time

- Programmation de canaux horaires
- Enclenchements/déclenchements temporisés
- Démarrage de scénarios à des heures prédéfinies.

eSMART-mobile

- Connexion à votre maison au travers d'un réseau sécurisé
- Gestion énergétique et pilotage de la maison à distance
- Le système eSMART est compatible avec les produits et OS standards du marché à savoir iPad, iPhone, Android.



eSMART-video

- Visualisez l'image du vidéo portier sur le tableau de bord
- Voir qui est à l'entrée lorsque quelqu'un sonne à la porte
- Ouvrir la porte à distance
- Passer des appels d'urgence.

eSMART-security

- Le simulateur de présence enregistre vos situations de vie (allumages/extinctions des lampes, pilotage des stores, etc.)
- Le simulateur les reproduit à la demande lors de vos absences
- Lors d'un orage les stores toiles ou à lamelles remontent automatiquement.